

# DAS WICHTIGE IN 7 SEKUNDEN!



ESPRIT TITUS EZ, Test Kompakt-LS in stereoplay

Dynamische, präsente und tonal warme Box, die bei vernünftigen Lautstärken außergewöhnlich erwachsen, voll und straff im Bass spielt. Die ideale Box für Dynamik- und Wirkungsgradfreunde.



ESPRIT TITUS EZ - UVP 449,- Euro / Stück

**Die Kraft und Direktheit, die sie an den Tag legt, darf angesichts ihrer kompakten Maße als „phänomenal“ beschrieben werden.**

**REICHMANN** AudioSysteme

KONZENTRATION AUF DAS WESENTLICHE.

# Triangle Titus EZ



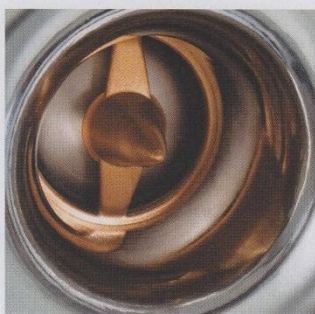
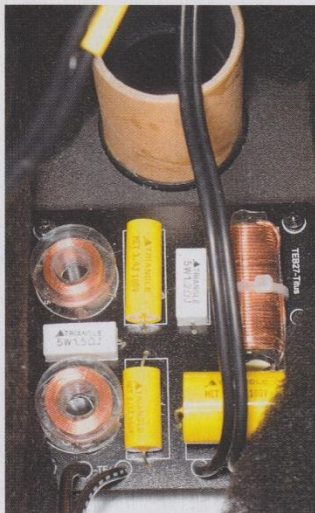
Aus dem nordfranzösischen Soissons kommt die kleinste Box des Wirkungsgradspezialisten Triangle, und sie dürfte auch eine der kleinsten Boxen mit Hornhochtöner auf dem Markt sein. Die Boxen der französischen Manufaktur erkennt man sofort an den entkoppelnden Gummieinfassungen beider Chassis und am rotationssymmetrischen Hochtonkegel (vergleichbar mit einem Kugelwellhorn), der in der Titus EZ in der neuesten Variante mit Titankalotte verbaut wurde. Das Horn bringt dem Hochton Richtwirkung – wichtig bei größeren Hörabständen und weniger bedämpften Räumen – und der ganzen Box Wirkungsgrad.

Der hängt bei Kompaktboxen allerdings mehr am Tieftöner, und umso mehr muss man die Ingenieure bewundern, die einen leichten Zellulosekonus

mit nur 12 Zentimeter Membrandurchmesser konstruierten und den Kenschalldruck trotzdem bei stattlichen 85 Dezibel (2 Volt) hielten! Wenn jetzt Lautsprecher-Konstrukteure einwenden würden, dies ginge nur auf Kosten eingeschränkter Basstiefe, könnte die Titus mit größenbezogen sehr guten Tiefgangwerten entgegenhalten. Hier hilft ein ausreichend tief abgestimmtes, allerdings auch etwas kleines und wenig rundes Bassreflexrohr mit, das hinten in der blitzsauber verarbeiteten und perfekt lackierten Box steckt.

**Ein echtes Horn fürs Regal**  
Spielt das wirkungsgradstarke Horn womöglich vorlaut gegenüber den kleinen Konus? Nein! Bei Harry Belafontes „Sings The Blues“ gab sich die Titus tonal warm und überzeugte durch eine ansatzlose stimmige Darstellung. Stimmen und Instrumente dieser frühen Stereoaufnahme stellte sie plastisch und punktgenau in den Raum und gab Harry und der Band genug Dynamik und Präsenz, um den Hörer in ihren Bann zu ziehen wie bei einem kleinen Club-Konzert. Die Kraft und Direktheit, die sie dabei an den Tag legte, darf angesichts ihrer kompakten Maße als „phänomenal“ beschrieben werden.

Das gelang ihr bei Miles Davis' „Live in Paris“ mit Röhrenunterstützung (Cayin MT34L) noch livehafter. Angesichts des druckvollen Sounds hatte man fast das Gefühl, einer Mini-PA zu lauschen. Zwar kam der Pegel irgendwann an seine Grenzen, aber bis dahin zeigte sich die Titus als wahrhaftes Horn. Allenfalls Klassik mochte sie nicht so und gab Stimmen zuweilen einen etwas historisch-angestregten Sound. Bei allen anderen Musikrichtungen ist sie die ideale Minibox für Dynamik- und Wirkungsgradfreunde. **Malte Ruhnke** ■



Die Weiche kommt mit wenigen, aber hochwertigen Bauteilen im Signalweg aus (oben). Hinter dem Horn verbirgt sich eine Titan-Kalotte, die praktisch ohne Druckkammer spielt (Mitte). Der Tieftöner ist mit der Zellulosemembran leicht, aber mit hinterlüfteter großer Sicke auch sehr basstark aufgebaut.



## Triangle Titus EZ

900 Euro (Herstellerangabe)

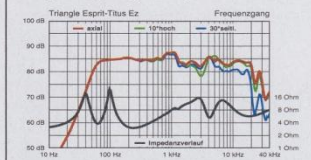
Vertrieb: Reichmann Audio Systeme  
Telefon: 07728 / 1064  
www.triangle-fr.com  
www.reichmann-audiosysteme.de  
Auslandsvertretungen: siehe Internet

Maße: B: 17 x H: 30,5 x T: 26,5 cm  
Gewicht: 6 kg

Aufstellungstipp: bis 70 cm zur Wand oder Regal, Hörabstand 2,5 – 4 m, wenig bedämpfte Räume < 25 qm

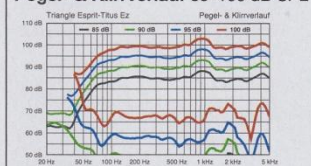
### Messwerte

#### Frequenzgang & Impedanzverlauf

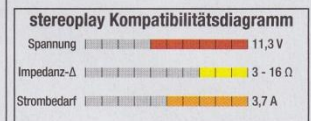


Tief, Präsenz minimal wellig, im Mittel ausgewogen, Hochtonbündlung

#### Pegel- & Klirrvverlauf 85-100 dB SPL



Durchgehend gute Klirrwerte, erstaunliche Reserven im Bass



Für eine Kompakte geringer Leistungsbedarf, nur etwas Stabilität sollte der (Röhren-)Amp liefern  
Untere Grenzfrequenz: -3/-6 dB 57/50 Hz  
Maximalpegel: 100 dB

### Bewertung



Klang: 46  
Messwerte: 7  
Praxis: 6  
Wertigkeit: 8

Dynamische, präzise und tonal warme Minibox, die besonders bei großen Hörabständen und an Röhren brilliert. Naturgemäß kein Pegelwunder, klingt sie bei normalen Lautstärken aber außergewöhnlich erwachsen und voll und straff im Bass.

### stereoplay Testurteil

Klang Spitzenklasse: 46 Punkte  
Gesamturteil gut: 67 Punkte  
Preis/Leistung sehr gut