

S04 40th Anniversary



Seit nunmehr 40 Jahren entwickelt und fertigt TRIANGLE aus Frankreich Lautsprecher, die außergewöhnliches zu leisten im Stande sind. Viele ältere Modelle sind dem Kenner auch heute noch ein fester Begriff und in vielen Gesprächen mit Kunden schaut man in verklärte Gesichter.

Das hat seinen Grund! Seit jeher hat es sich TRIANGLE zum Ziel gesetzt die Musik so lebendig und natürlich, wie es technisch machbar ist, erklingen zu lassen.

Passend zur COMÈTE 40th aus der neuen Jubiläumsedition bietet TRIANGLE das Lautsprecherstativ S04 40th an. Es ist speziell zur korrekten Aufstellung der COMÈTE 40th entwickelt worden. Viele clevere Detaillösungen machen S04 40th zur idealen Ergänzung!

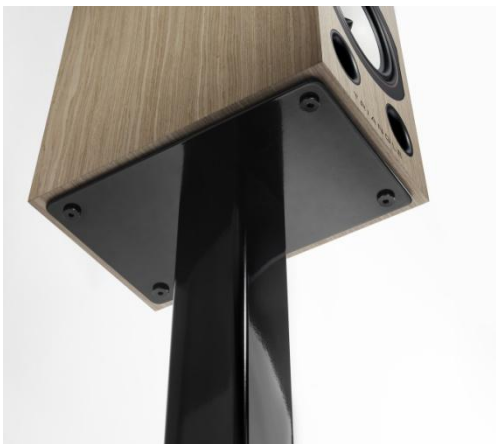
Merkmale

- hohes Eigengewicht
- Lautsprecher kann am Stativ verschraubt werden
- verschiedene Möglichkeiten zur Entkopplung vom Boden
- interne Kabelführung
- eleganter Glassockel
- Möglichkeit zur Befüllung mit Sand zur Resonanzoptimierung
- praktisches Zubehör
- Verleiht Ihrer COMÈTE 40th den richtigen Auftritt

Hohes Eigengewicht

Das Lautsprecherstativ S04 40th ist aus hochwertigen und schweren Materialien gefertigt. Dies dient mehreren Zwecken: Einerseits kommt so die Lautsprecher-Stativ-Kombination nicht in Schwingung und andererseits wandert deren Schwerpunkt recht weit nach unten, was die Sicherheit der Aufstellung erhöht. Dies kann durch eine zusätzliche Befüllung des Vertikalträgers mit Quarzsand noch intensiviert werden. Passende Kunststoffhüllen liegen dem Zubehör bei.

Verschraubung des Lautsprechers am Stativ



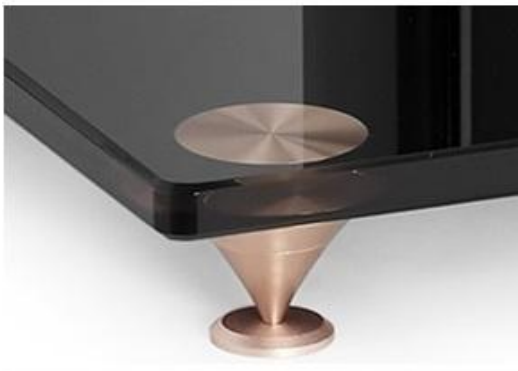
Dem Zubehör des S04 40th liegen korrekt passende Schrauben zur fixen Verbindung Ihrer COMÈTE 40 th mit dem Stativ bei. So wird jede Instabilität und Vibrationsneigung von vornherein vermeiden.

verschiedene Möglichkeiten zur Entkopplung vom Boden



Von nicht zu geringer klanglicher Bedeutung ist der Kontakt der Lautsprecher-Stativ-Kombination mit dem Boden. Hierfür bietet S04 40th, ähnlich wie die Antal 40th zwei Möglichkeiten zur Entkopplung.

Auf weicheren Böden verwenden Sie die dem Zubehör beiliegenden Spikes und schrauben diese in die dafür vorgesehenen Gewinde an der Unterseite der Glasplatte.



Für empfindliche Böden liegen Parkettschoner bei.



Auf härteren Böden empfiehlt sich die Verwendung der mitgelieferten Hartgummipuffer.

interne Kabelführung

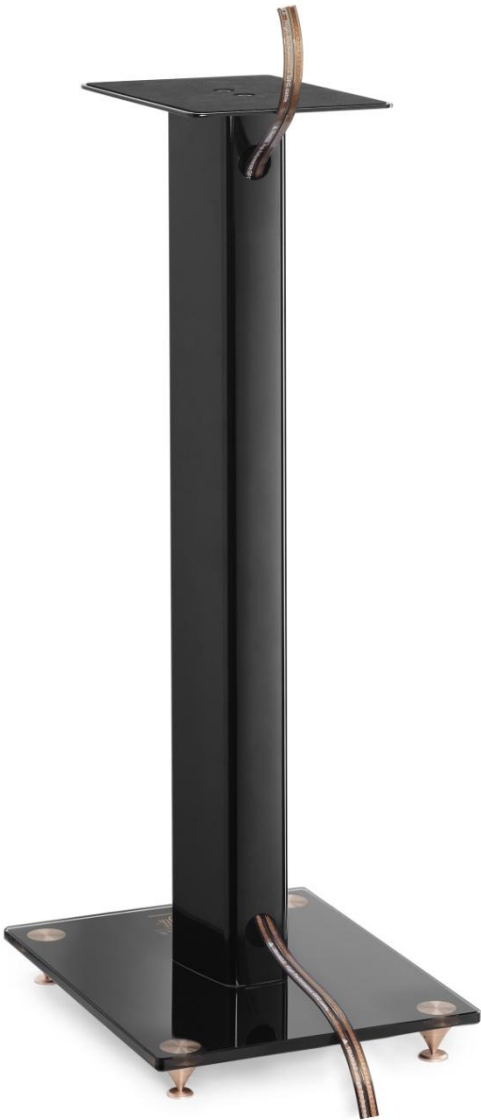
Um den eleganten Auftritt Ihrer COMÈTE 40th und des S04 40th perfekt zu machen verfügt das Stativ über eine interne Kabelführung auf der Rückseite des Vertikalträgers. So vermeiden Sie jede Stolpergefahr und das Kabel ist vor unbeabsichtigtem Zugriff sicher.

eleganter Glassockel

Der dunkel eingefärbte Glassockel sorgt nicht nur für Eleganz sondern auch für absolute Standsicherheit. Die Gewinde für die Spikes oder die Hartgummipuffer sind UV-verklebt.

Möglichkeit zur Befüllung mit Sand zur Resonanzoptimierung

Der Vertikalträger ist längs in zwei Kammern unterteilt. Die hintere Kammer ermöglicht die oben erwähnte Kabelführung. Die vordere, wesentlich voluminösere Kammer kann mit Quarzsand befüllt werden. Um den Vorgang so sauber wie möglich zu gestalten liegen dem S04 40th passende PVC-Schläuche bei. Einfach die Schläuche in die Kammer einführen, mit Sand befüllen und oben verschließen. Anschließend die Topplatte mit dem Vertikalträger verschrauben.



Die Aufstellung

Jeglicher Lautsprecher von TRIANGLE ist in erster Annäherung an das Thema Aufstellung vollkommen unkritisch. Durch die frontseitigen Bassreflex-Öffnungen und Anordnung der Chassis dicht beieinander werden Sie spontan und ohne große Mühe sofort den größten Teil des klanglichen Potentials der TRIANGLE COMÈTE 40th abrufen können.

Durch die Verwendung des Lautsprecherstatives wird Ihre COMÈTE 40th quasi zum ausgewachsenen Standlautsprecher. Folgerichtig gelten die gleichen Gesetzmäßigkeiten zur Aufstellung.

Wie jeder ausgewachsene Lautsprecher profitiert die COMÈTE 40th sehr stark davon, wenn zu jeder begrenzenden Fläche so viel Abstand wie möglich gehalten wird. Deshalb lohnt es sich für das letzte Quäntchen Klangqualität etwas Aufwand zu betreiben.

Die Lautsprecher und Ihr bevorzugter Hörplatz sollten ein gleichseitiges Dreieck bilden. Das darüberhinausgehende Auseinanderrücken der Lautsprecher sorgt für mehr Räumlichkeit, näher zusammen sorgen die Lautsprecher für mehr Druck und Punch. Näher an der Rückwand wird der Bass druckvoller, etwas weiter davon entfernt dafür präziser.

Der Klang

Die Kombination aus dem Jubiläumslautsprecher TRIANGLE COMÈTE 40th und dem passenden Stativ S04 40th ist ein wahrgewordener Traum für alle, die Musik in etwas kleineren Räumen (dennoch bis 40 qm) genießen wollen. Durch die korrekte Position des Lautsprechers auf Ohrhöhe des zu Recht stolzen Besitzers kann jede emotionale Schwebung Ihrer Musik direkt und ungefiltert genossen werden. Das Klangbild ist groß und weiträumig.

Die Triangle COMÈTE 40th wächst nun über ihre Physis und ihr Preisschild hinaus: Stimmen klingen faszinierend natürlich, Instrumente haben Körper und ein reichhaltiges, äußerst fein differenziertes Klangfarbenspektrum. Ihre großformatige Bühnenabbildung gelingt dreidimensional und ist hervorragend durchhörbar, zudem ist ihre Spielweise rhythmisch sehr akzentuiert, agil und außerordentlich dynamisch.

Eben typisch TRIANGLE: Dynamisch, Live, Musikalisch!

S04 40th – Technische Daten

Höhe:	704 mm
Gesamthöhe incl. COMÈTE 40th:	1104 mm
Grundfläche Bodenplatte:	260 x 320 mm
Grundfläche Topplatte:	165 x 215 mm
Bodenkontakt:	Spikes oder Hartgummipuffer
Kabelmanagement:	Ø 25 mm an Säule oben und unten
Zubehör:	8x Parkettschoner 8x Spikes 8x Hartgummipuffer 2x PVC-Schlauch zur Sandbefüllung 8x Schrauben zur Fixierung der COMÈTE 40th an der Topplatte des S04 40th
Gewicht:	10 kg / Paar
Ausführungen:	hochglänzend Schwarz

Technische und optische Änderungen jederzeit ohne Vorankündigung möglich.